

# Series DYT PM DC Motor

GUANGZHOU HAOQING MOTOR CO.,LTD

## ►► DYT 型永磁直流马达 (Series DYT PM DC Motor)

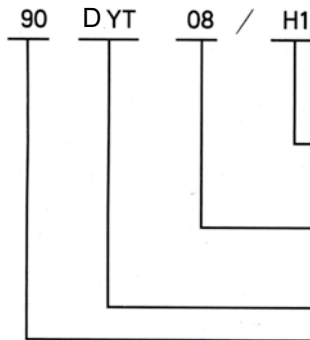
### 概述 (Summary)

DYT系列永磁直流马达采用铁氧体永久磁铁激磁,系封闭自冷式。作为小功率直流马达,可在各种装置中用作驱动元件。

Series DYT PM DC Motor is used with Ferrite PM magnet, closure and self-cooling. It is used for driven element in any system.



### 型号说明 (model explanation)



1. 示派生结构,其代号用H1、H2、H3……每个机座号按用户提出要求顺序排列。
2. 铁心长代号,“01-49”表示短铁心产品,“51-99”表示长铁心产品,“101-149”表示特长铁心产品。
3. 表示永磁式直流马达。
4. 机座号用55、70、90、110、130表示,其相应机座外径为55……130mm。

1. H1 refers to derivative structure,its no.is indicated with H1,H2,H3...(for each frame no,arranged as per the sequence of the requirement of customers. )
2. 08 indicate the lamination length no.01-49 refers to short lamination pducts."51-99"refers to long lamination products."101-149"refers to longer lamination products.
3. DYT indicate PM DC motor.
4. 90 indicate motor frame no.Frame no.is indicated with 55、 70、 90、 110、 130, its corresponding frame Dia.is 55、 70、 90、 110、 130mm.

### 安装型式: (mounting model)

安装结构型式 mounting model	安装结构型式代号 mounting model no.		机座号 frame no.
	单轴伸 single shaft extension	双轴伸 double shaft extension	
机壳外圆安装 housing mounting	A5	AA5	55~130
端盖凸缘安装 flange mounting	A3	AA3	55~130
底脚安装 foot mounting	A1	AA1	90~130

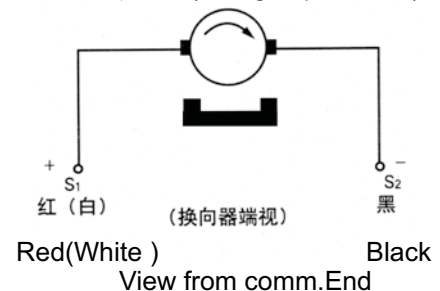
### 使用条件

1. 海拔不超过4000m;
2. 环境温度:-25℃ ~+40℃;
3. 相对湿度:≤95%(+25℃时);
4. 允许温升:不超过75K  
(海拔为1000m时)。

### Usage

1. No more than 4000m above sea level;
2. Ambient temperature:-25℃ ~+40℃;
3. Relative humidity ≤95%;(at +25℃)
4. Temperature Rise permissible: no more than 75K(when 1000m above sea level).

### 接线说明 (wiring explanation)



## 技术数据 (technical data)

型号 model	转矩 (mN.m) torque	转速 (r/min) speed	功率 (W) power	电压 (V) voltage	电流 (A) 不大于 current ≤	允许顺逆转速差 (r/min) speed tolerance	附注 remark
55DYT01	63.7	3000	20	24	1.5	200	
55DYT02	63.7	3000	20	27	1.3	200	
55DYT03	63.7	3000	20	48	0.7	200	
55DYT04	63.7	3000	20	110	0.34	200	
55DYT05	55.7	6000	35	24	2.5	300	
55DYT06	55.7	6000	35	27	2.2	300	
55DYT07	55.7	6000	35	48	1.3	300	
55DYT08	55.7	6000	35	110	0.54	300	
55DYT09. H1	78	2500	20.4	12	3.2	150	
55DYT10	63.7	3600	24	110	0.4	200	
55DYT51	92.3	3000	29	24	2.1	200	
55DYT52	92.3	3000	29	27	1.8	200	
55DYT53	92.3	3000	29	48	1.1	200	
55DYT54	92.3	3000	29	110	0.46	200	
55DYT55	79.6	6000	50	24	3.45	300	
55DYT56	79.6	6000	50	27	3.1	300	
55DYT57	79.6	6000	50	48	1.74	300	
55DYT58	79.6	6000	50	110	0.74	300	
55DYT59	85	8000-10000	80	110	1.15	500	
55DYT61	76.4	5000	40	24	2.5	250	
55DYT63/H1	127.4	1500	20	24	1.25	100	
55DYT64/H9	95	3000	30	220	0.25	200	
55DYT65	89.2	7500	70	110	1.0	400	
55DYT66	110.8	2500	29	110	0.45	150	
55DYT68	69.6	5500	40	36	1.7	250	
55DYT72	95.5	2500	25	24	1.7	150	
55DYT76	92.3	2000	199	110	0.27	100	
55DYT101	76.4	15000	120	24	7.5	700	
55DYT105	108.2	7500	85	110	1.2	400	

技术数据 (technical data)

型号 model	转矩 (mN.m) torque	转速 (r/min) speed	功率 (W) power	电压 (V) voltage	电流 (A) 不大于 current $\leq$	允许顺逆转速差 (r/min) speed tolerance	附注 remark
70DYT01	159.2	3000	50	24	3.2	200	
70DYT02	159.2	3000	50	27	2.9	200	
70DYT03	159.2	3000	50	48	1.5	200	
70DYT04	159.2	3000	50	110	0.7	200	
70DYT05	135.4	6000	85	24	5.2	300	
70DYT06	135.4	6000	85	27	4.8	300	
70DYT07	135.4	6000	85	48	2.6	300	
70DYT08	135.4	6000	85	110	1.1	300	
70DYT13	151.9	2200	35	90	0.6	150	
70DYT14	152.9	2500	40	180	0.35	150	
70DYT16	191	2000	40	24	2.3	100	
70DYT21	95.5	3000	30	220	0.2	200	
70DYT51	223	3000	70	24	4.3	200	
70DYT52	223	3000	70	27	3.8	200	
70DYT53	223	3000	70	48	2.2	200	
70DYT54	223	3000	70	110	0.95	200	
70DYT55	191.1	6000	120	24	7.5	300	
70DYT56	191.1	6000	120	27	6.6	300	
70DYT57	191.1	6000	120	48	3.8	300	
70DYT58	191.1	6000	120	110	1.6	300	
70DYT59	166.6	7500-9500	148	110	1.95	400	
70DYT60	238.8	4000	100	110	1.3	200	
70DYT76/H1	191.1	2500	50	24	3	150	
70DYT77/H1	318.5	1500	50	48	1.6	100	
70DYT80	223	3000	70	80	1.2	200	
70DYT110	573	1500	90	90	1.5	100	

技术数据 (technical data)

型号 model	转矩 (mN.m) torque	转速 (r/min) speed	功率 (W) power	电压 (V) voltage	电流 (A) 不大于 current ≤	允许顺逆转速差 (r/min) speed tolerance	附注 remark
90DYT01	323	1500	50	110	0.66	100	
90DYT02	323	1500	50	220	0.33	100	
90DYT03	294	3000	92	110	1.2	200	
90DYT04	294	3000	92	220	0.6	200	
90DYT05	294	3000	92	24	6.1	200	
90DYT51	510	1500	80	110	1.1	100	
90DYT52	510	1500	80	220	0.55	100	
90DYT53	480	3000	150	110	2.0	200	
90DYT54	480	3000	150	220	1.0	200	
90DYT55	510	1500	80	24	5.0	100	
90DYT101	796	1500	125	110	1.6	100	
90DYT102	796	1500	125	220	0.8	100	
90DYT103	733	3000	230	110	2.8	200	
90DYT104	733	3000	230	220	1.5	200	
90DYT105	733	3000	230	24	13.5	200	
110DYT01	784	1500	123	110	1.8	100	
110DYT02	784	1500	123	220	0.9	100	
110DYT03	637	3000	200	110	2.8	200	
110DYT04	637	3000	200	220	1.4	200	
110DYT05	637	3000	200	24	13	200	
110DYT51	1177	1500	185	110	2.5	100	
110DYT52	1177	1500	185	220	1.25	100	
110DYT53	980	3000	308	110	4.0	200	
110DYT54	980	3000	308	220	2.0	200	
110DYT55	980	3000	308	24	16.5	200	
110DYT101	1560	1500	245	110	3.0	100	
110DYT102	1560	1500	245	220	1.5	100	
110DYT103	1274	3000	400	110	4.8	200	
110DYT104	1274	3000	400	220	2.4	200	
110DYT105	1274	3000	400	24	22.5	200	
110DYT151	2390	1500	375	110	4.5	100	
110DYT152	2390	1500	375	220	2.3	100	
110DYT153	2230	3000	700	110	8.5	200	
110DYT154	2230	3000	700	220	4.2	200	
110DYT155	2230	3000	700	24	45	200	

技术数据 (technical data)

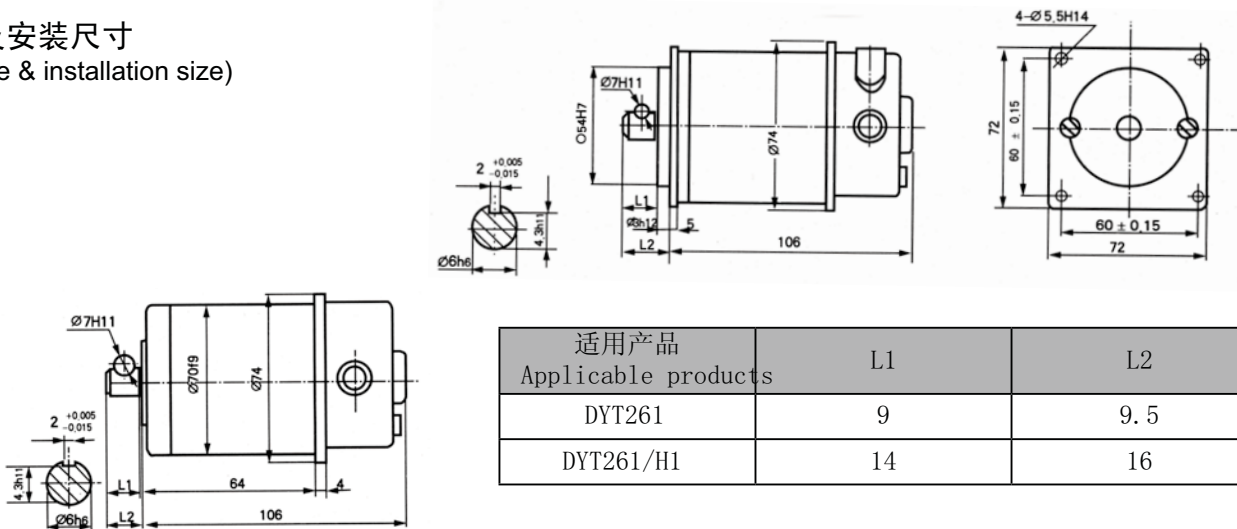
型号 model	转矩 (mN.m) torque	转速 (r/min) speed	功率 (W) power	电压 (V) voltage	电流 (A) 不大于 current ≤	允许顺逆转速差 (r/min) speed tolerance	附注 remark
130DYT01	2548	1500	400	110	4.8	100	
130DYT01	2548	1500	400	220	2.4	100	
130DYT03	2548	3000	800	110	9	200	
130DYT04	2548	3000	800	220	4.5	200	
130DYT05	3185	1500	500	24	28	100	
130DYT51	3185	1500	500	110	5.8	100	
130DYT52	3185	1500	500	220	2.9	100	
130DYT53	3185	3000	1000	110	11	200	
130DYT54	3185	3000	1000	220	5.5	200	
130DYT55	3185	3000	1000	24	50	200	
130DYT101	3822	1500	600	110	7	100	
130DYT102	3822	1500	600	220	3.5	100	
130DYT103	3822	3000	1200	110	13	200	
130DYT104	3822	3000	1200	220	6.5	200	

DYT261 DYT261/H1 永磁直流马达 (DYT261 DYT261/H1 permanent magnets DC motor)

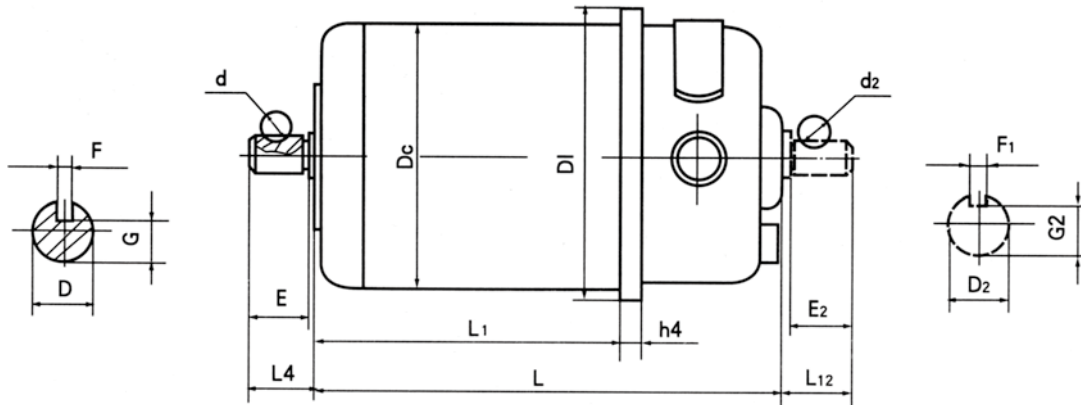
安装型式:  
(mounting model)

型号 model	电压 (V) voltage	转矩 (mN.m) torque	转速 (r/min) speed	功率 (W) power	电流 (A) current	允许顺逆转速差 (r/min) speed tolerance	重量 (kg) weight
DYT261	110	80	3600-4600	30	0.5	300	1.2
DYT261/H1	110	80		30	0.5	300	1.2

外形及安装尺寸  
(Outline & installation size)



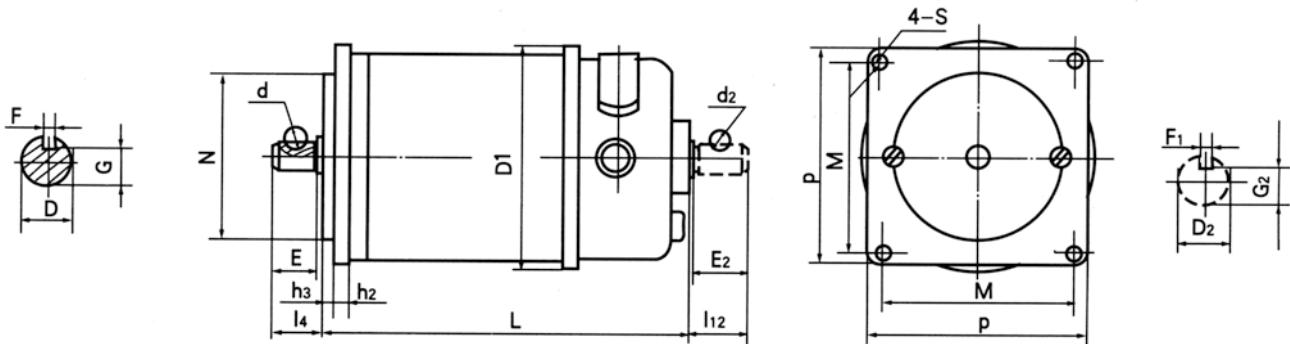
外形及安装尺寸  
(Outline & installation size)



安装型式: A5 AA5  
(mounting model)

型号 model	Dc	D <sub>1</sub>	h <sub>4</sub>	L <sub>1</sub>	L	D	E	L <sub>4</sub>	F	G	d	D <sub>2</sub>	E <sub>2</sub>	L <sub>12</sub>	F <sub>1</sub>	G <sub>2</sub>	d <sub>2</sub>	重量 (kg) 不大于 The weight is no more than
	—	—	—	—	—	h <sub>6</sub>	—	—	+0.005 -0.015	(h <sub>11</sub> )	(H <sub>11</sub> )	(h <sub>6</sub> )	—	—	+0.005 -0.015	(h <sub>11</sub> )	(H <sub>11</sub> )	mm
55DYT01~49	55	60	45	59.5	96	5	12	13.5	2	3.3	7	4	12	13.5	光轴 Optical axis		7	0.75
55DYT51~99				69.5	106										0.9			
70DYT01~49	70	74	5	72	114	6	14	16	2	4.3	7	5	12	13.5	2	3.3	7	1.4
70DYT51~99				82	124													1.6
90DYT01~49	90	95	6.5	74.5	127	8	16	18	2	5.2	10	6	14	16	2	4.3	7	2.6
90DYT51~99				99.5	147													3.3
90DYT101~149				124.5	172													4.0
110DYT01~49	110	115	7	97	152	14	20	22	4	11.5	13	8	16	18	2	5.2	10	4.0
110DYT51~99				117	172													4.7
110DYT101~149				133	188													5.8
110DYT151~199				163	218													7.8

外形及安装尺寸  
(Outline & installation size)



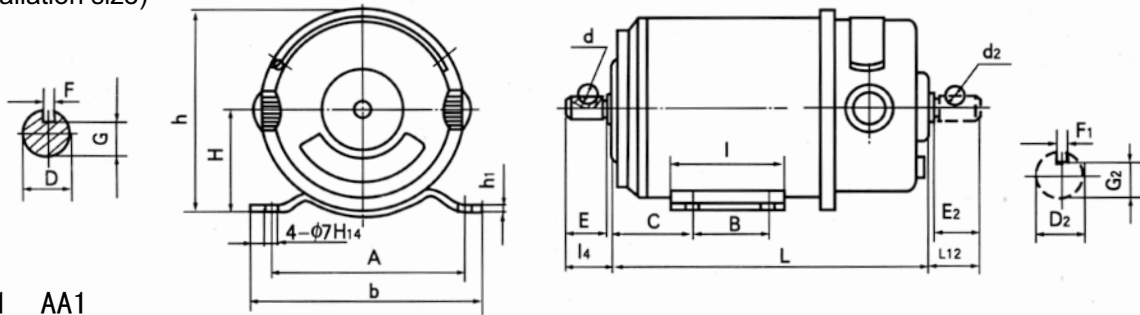
安装型式:A3 AA3

(mounting model)

型号 model	N	$h_2$	$h_3$	M	P	S	$D_1$	L	D	E	$l_4$	F	G	d	$D_2$	$E_2$	$l_{12}$	$G_2$	$d_2$	重量 (kg)			
	( $h_7$ )	—	( $h_{12}$ )	( $\pm 0.15$ )	—	( $H_{14}$ )	—	—	( $h_6$ )	—	—	—	( $h_{11}$ )	( $h_{11}$ )	( $h_6$ )	—	—	( $h_{11}$ )	( $H_{11}$ )	不大于 The weight is no more than			
55DYT01~49	42	4	2.5	48	58	4.5	60	96	5	12	13.5	2	3.3	7	4	12	13.5	—	—	—	—	0.75	
55DYT51~99								106															光轴 Optical axis
70DYT01~49	54	5	3	60	72	5.5	74	114	6	14	16	2	4.3	7	5	12	13.5	3.3	7	—	—	1.4	
70DYT51~99								124															1.6
90DYT01~49	70	6	3	76	92	6.6	95	127	8	16	18	2	5.2	10	6	14	16	4.3	7	—	—	2.6	
90DYT51~99								147															3.3
90DYT101~149								172															4.0
110DYT01~49	85	7	4	94	112	9	115	152	14	20	22	4	11.5	13	8	16	18	5.2	10	—	—	4.0	
110DYT51~99								172															4.7
110DYT101~149								188															5.8
110DYT151~199								218															7.8

外形及安装尺寸

(Outline & installation size)

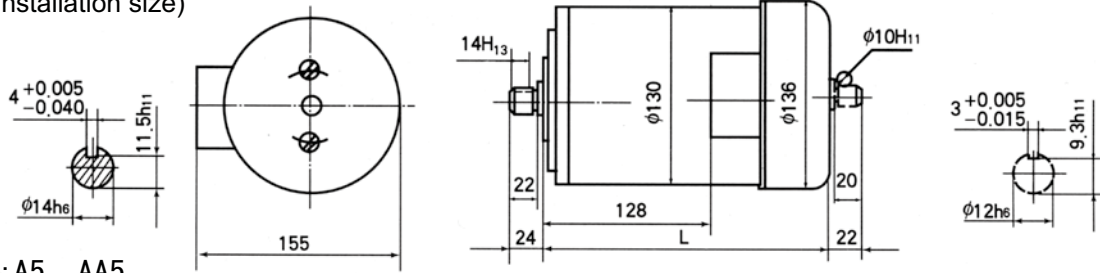


安装型式:A1 AA1

(mounting model)

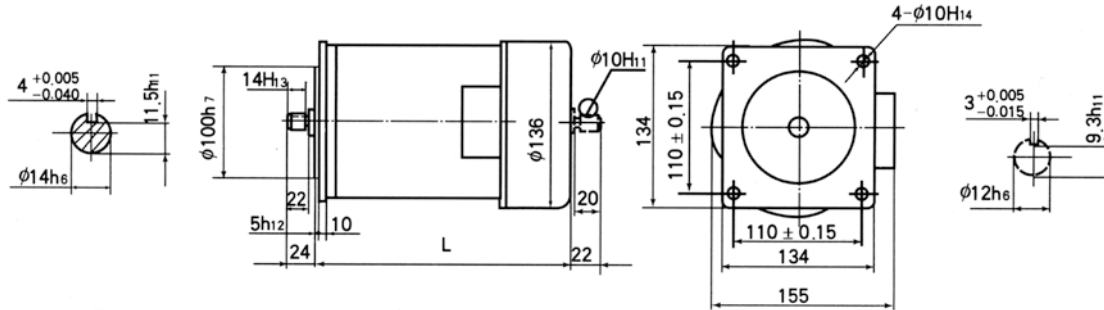
型号 model	H	h	$h_1$	A	b	C	B	I	L	D	E	$l_4$	F	G	d	$D_2$	$E_2$	$l_{12}$	$F_1$	$G_2$	$d_2$	重量 (kg)			
	—	—	—	( $\pm 0.25$ )	—	—	( $\pm 0.25$ )	—	—	( $h_6$ )	—	—	+0.005 -0.015	( $h_{11}$ )	( $H_{11}$ )	( $h_6$ )	—	—	+0.005 -0.015	( $h_{11}$ )	( $H_{11}$ )	不大于 The weight is no more than			
90DYT01~49	50 <sub>-0.4</sub>	97.5	3	100	116	32	44	64	127	8	16	18	2	5.2	10	6	14	16	2	4.3	7	—	—	2.8	
90DYT51~99						40.5			147																3.5
90DYT101~149						49			172																4.2
110DYT01~49	63 <sub>-0.5</sub>	120.5	4	115	130	26	70	85	152	14	20	22	4	11.5	13	8	16	18	2	5.2	10	—	—	4.5	
110DYT51~99						34			172																5.5
110DYT101~149						42			188																6.0
110DYT151~199						57			218																8.0

外形及安装尺寸  
(Outline & installation size)



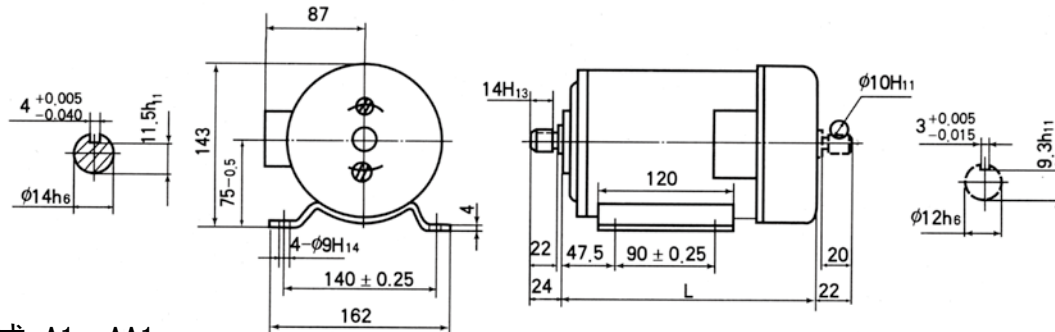
安装型式: A5 AA5  
(mounting model)

型号 model	L	重量 (kg) 不大于 The weight is no more than
130DYT01 ~ 49	204	13
130DYT51 ~ 99	224	15
130DYT101 ~ 149	244	17



安装型式: A3 AA3  
(mounting model)

型号 model	L	重量 (kg) 不大于 The weight is no more than
130DYT01 ~ 49	204	13
130DYT51 ~ 99	224	15
130DYT101 ~ 149	244	17



安装型式: A1 AA1  
(mounting model)

型号 model	L	重量 (kg) 不大于 The weight is no more than
130DYT01 ~ 49	204	13
130DYT51 ~ 99	224	15
130DYT101 ~ 149	244	17

GUANGZHOU HAOQING MOTOR CO.,LTD

E-mail: [sherry@gzhqmotor.com](mailto:sherry@gzhqmotor.com)

Website: <http://www.gzhqmotor.com>